

NOTICE D'UTILISATION

SYSTEME DE FILTRATION

MODELE:

72012 & 72014 – Filtration 6.5m3/h

Informations sur la sécurité

1. Votre système de filtration doit toujours fonctionner à une température comprise entre 0°C et 45°C. Votre système de filtration ne doit jamais fonctionner en dehors de cette plage sous peine de destruction d'un organe.
 2. L'utilisation de cette installation doit respecter les règles de sécurité propres à la piscine et aux consignes spécifiques de chaque appareil.
 3. L'utilisateur doit s'assurer que l'installation est réalisée par une personne qualifiée et que cette personne a bien lu les instructions suivantes
 4. L'installation doit être conforme à la norme NF C15-100 en vigueur.
 5. Ne pas autoriser les enfants à utiliser ce produit
 6. Ne pas stocker de produits chimiques à proximité du kit de filtration. La corrosion peut entraîner la défaillance du filtre ou de tout autre équipement et causer de sévères blessures ou endommagements du système. Le déversement de produits chimiques ou d'émanation peut affaiblir la piscine ou le spa.
 7. Ne pas modifier le système sans l'accord du fournisseur. N'employez que des pièces d'origine pour assurer un niveau de sécurité maximum. Le fournisseur n'assume aucune responsabilité pour des dommages ou blessures causées par l'emploi d'autres pièces que les pièces d'origine
7. En cas de mauvais fonctionnement ou défaut, contacter le fournisseur ou votre revendeur

Principe de fonctionnement du filtre à sable

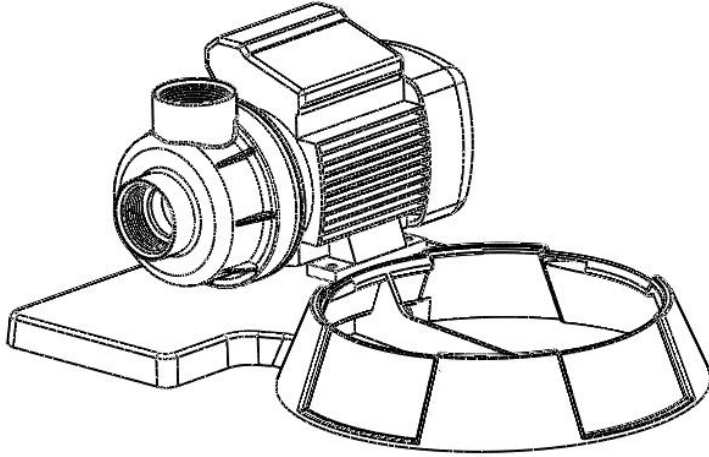
L'eau en provenance de la piscine est automatiquement dirigée dans la cuve par la vanne située sur le dessus du réservoir. L'eau passe à travers le lit de sable où les débris et les poussières sont piégés. L'eau filtrée et débarrassée des débris retourne vers le haut du système de filtration où la vanne la renvoie vers la piscine.

Préparation avant installation

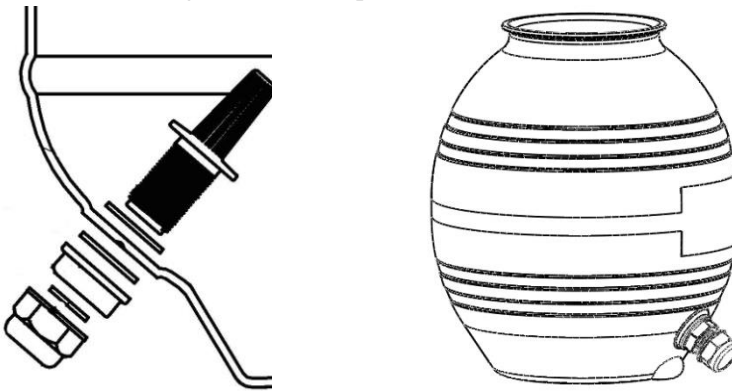
1. Placer le système de filtration le plus près possible de la piscine ou du spa
2. Le système de filtration doit être monté sur une dalle de béton horizontale. S'assurer que le sol est correctement stabilisé afin d'empêcher toute déformation de la plomberie et des joints
3. Placer le kit de filtration de manière à ce que les connections et les tubes soient correctement alignés, que la vanne multivoies et la purge d'hivernage soient facilement accessibles pour l'utilisation, l'entretien et l'hivernage
4. S'assurer que l'étiquette de conformité est visible pour une identification rapide du produit en cas de problème d'utilisation

Installation

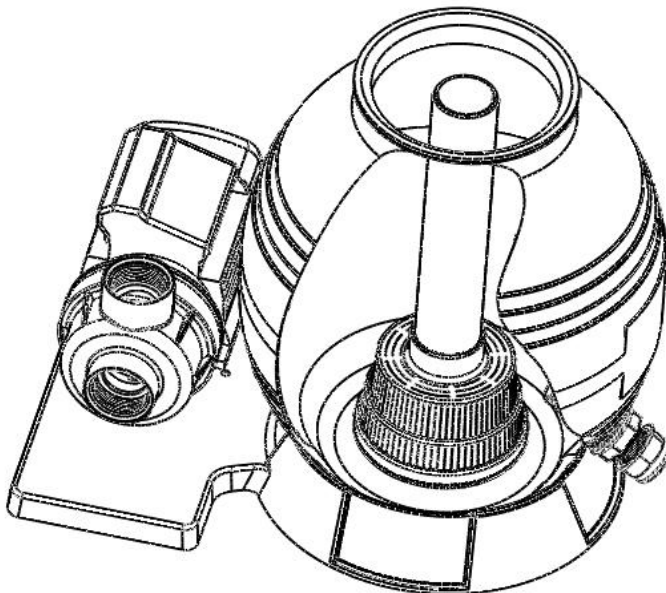
1. Monter la pompe sur le support du filtre en utilisant les écrous et boulons fournis.



2. Installer le bouchon de vidange comme indiqué sur les illustrations suivantes :

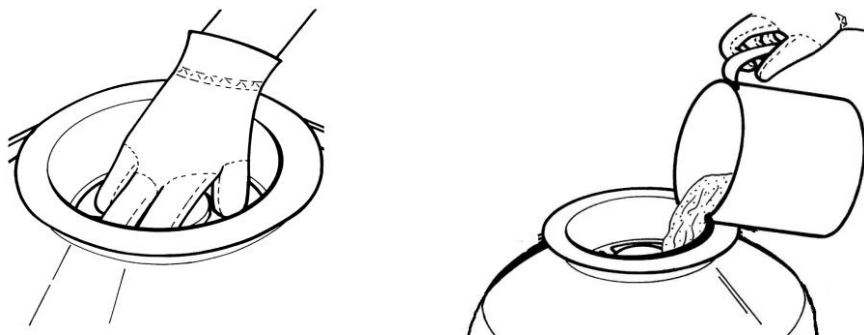


3. Poser et tourner le réservoir en orientant le bouchon de vidange vers l'extérieur (voir illustration suivante)

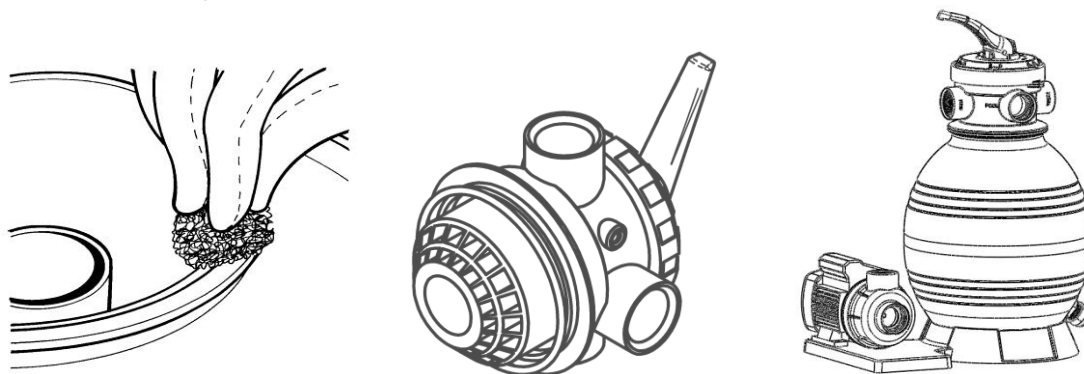


4. Insérer le tube avec le diffuseur dans le réservoir (voir illustration ci-dessus).
5. Positionner le guide de remplissage sur l'ouverture du réservoir et remplir lentement le système de filtration

de sable (19kg). La granulométrie du sable doit être comprise entre 0.45 et 0.56mm (0.5mm idéal)



6. Retirer le guide de remplissage et nettoyer avec soins les bords de l'orifice de remplissage. Monter la vanne avec son joint torique. Positionner l'entrée "PUMP" de la vanne en face de la sortie de la pompe. Serrer le collier de serrage .



7. Connecter avec le tuyau le réservoir à la pompe. Serrer les colliers de serrage



Remarques:

1. S'assurer que le filtre fonctionne à la pression normale

2. Si le système de filtration est installé au-dessus du niveau de l'eau, vous devez installer un clapet anti-retour
3. Si le système de filtration est installé en dessous du niveau de l'eau, vous devez installer des vannes d'isolation avant et après le filtre, ceci pour isoler le filtre durant les opérations d'entretien.
4. Réduire au maximum la longueur et le nombre de tuyaux pour minimiser les pertes de charge et assurer un maximum d'efficacité.
5. Eviter d'utiliser des solvants qui pourraient endommager les joints toriques et créer des fuites.
6. Entourer les filetages et les raccords de téflon afin de créer une étanchéité optimale
7. Ne pas serrer les raccords et adaptateurs plus que nécessaire

Utilisation

1. Vérifier que toutes les connections sont correctement montées
2. Positionner la vanne sur la position lavage.
3. Pour le premier démarrage, se référer à la notice de la pompe .

Remarques: TOUTES LES VANNES D'ASPIRATION OU DE DECHARGE DOIVENT ÊTRE OUVERTES AU DEMARRAGE DU SYSTÈME. DANS LE CAS CONTRAIRE, IL Y A RISQUE DE BLESSURE

ASSURER VOUS QUE LA CUVE DU FILTRE EST REMPLIE D'EAU AVANT DE DEMARRER LA POMPE. DANS LE CAS CONTRAIRE, IL Y A RISQUE D'ENDOMMAGEMENT DE LA POMPE.

4. Dès que le niveau de l'eau est stable, démarrer la pompe et la faire tourner durant 2 minutes. Ce premier lavage est recommandé pour enlever les impuretés contenues dans le filtre à sable.
5. Arrêter la pompe et mettre la vanne sur la position « rinçage ». Démarrer la pompe et la faire tourner (1/2 à 1 minute) jusqu'à ce que la couleur de l'eau ,visible au travers du regard, soit claire. Arrêter la pompe, mettre la vanne sur la position « filtre » et redémarrer la pompe. Votre filtre est maintenant opérationnel pour filtrer les particules contenues dans l'eau de votre piscine ou spa.

Remarques:

1. Noter la valeur de la pression indiquée par le manomètre quand le filtre est propre. Cette valeur de référence dépend de la piscine, de la pompe et des tuyaux. L 'accumulation des impuretés et poussières dans le filtre cause une augmentation de la pression et une diminution du débit. Quand la pression est plus élevée de 0.55 à 0.69 bar par rapport à la pression de référence, il faut alors nettoyer le filtre.
2. IMPORTANT: Toujours arrêter la pompe à chaque changement de position de la vanne
3. Pour éviter d'endommager la pompe et le filtre et pour le bon fonctionnement du système, nettoyer régulièrement le panier de la pompe et le panier du skimmer.

Différentes positions de la vanne:

FILTRE : position pour le filtrage de l'eau de la piscine

LAVAGE : Position pour nettoyer le filtre quand la pression indiquée sur le manomètre est supérieur de 0,55 à 0.69 bar à la pression de référence. Réaliser cette opération environ 2 minutes pour obtenir une eau claire.

RINCAGE : Après lavage du filtre, cette position permet de s'assurer que toute l'eau utilisée pour le lavage du filtre et chargée de particules a été évacuée du filtre. Faire cette opération durant 30 secondes à 1 minute

EGOUT : Position pour vidanger ou diminuer le niveau de l'eau ou encore pour évacuer les débris les plus lourds.

Hivernage:

Afin de ne pas endommager le filtre pendant la période d'hiver, veuillez suivre les indications suivantes :

- Réaliser un rinçage suivant les indications données dans ce manuel
- Vider le filtre de son eau

Pannes les plus fréquentes

1) Poignée de la vanne difficile à manœuvrer	Blocage par des corps étrangers. Si cela persiste, après rinçage, démonter la vanne pour la nettoyer. La poursuite de l'utilisation de la pompe dans ces conditions peut entraîner des problèmes d'étanchéité	3) Sable dans le circuit de lavage	<ol style="list-style-type: none">1. Quantité trop importante de sable dans le filtre2. Débit d'eau trop important3. Mauvaise granulométrie du sable
2) Eau sale	<ol style="list-style-type: none">4. Temps de filtration trop court5. Présence de contaminants lourds ou saletés6. Filtre sale, faire un lavage7. Fuite sur la ligne d'aspiration8. Ailettes de la pompe bloquées9. Manque d'alimentation en eau10. Pompe non démarrée11. Débit d'eau trop important pour la pompe. Présence de corps étrangers ou débris dans le sable ou dans les diffuseurs12. Mauvaise chimie de l'eau	4) Présence de sable dans la piscine	<ol style="list-style-type: none">1. Le filtre est en position « circulation »2. Vérifier que ce sable provient du filtre3. Endommagement des diffuseurs4. Endommagement ou mauvais montage de la vanne multivoies5. Mauvaise granulométrie du sable ou mélange
		5) Cycles de filtration courts	<ol style="list-style-type: none">1. Présence d'algues2. Vérifier la chimie de l'eau3. débit d'eau trop important4. filtre bloque par du calcaire. Nettoyer le filtre

Conditions de garantie

L'appareil doit être utilisé suivant les instructions indiquées dans la notice d'utilisation, selon les normes en vigueur. L'appareil doit être utilisé dans des conditions normales, et régulièrement entretenu. Dans ces conditions, il est garanti dans le cadre de la législation en vigueur.

Effet et Durée

La garantie prend effet à compter de la date d'achat de l'appareil contre tout vice de fabrication.

Pour être prise en considération, toute demande de réparation sous garantie devra obligatoirement satisfaire à la présentation de la facture ou du ticket de caisse (nom du produit figurant sur la preuve d'achat).

Sa durée est de 12 mois.

Le remplacement d'un composant ou d'un produit ne peut, en aucun cas prolonger la durée initiale de la garantie.

Territoire d'applicabilité

La garantie ne s'applique qu'en France Métropolitaine, Belgique, Luxembourg, Hollande, Italie, Grèce, Allemagne, Suisse, Norvège, Danemark, Royaume-Uni, Espagne, Portugal, Pologne.

Champ d'application

La garantie ne peut jouer que si les appareils ont fait l'objet d'un usage normal et ne couvre pas les détériorations qui résultent de :

- Mauvais montage ou branchement

- Non-respect des consignes de remplissage, de la granulométrie du sable
- Du non-respect des consignes d'hivernage
- Dépôts d'objets étrangers à l'intérieur ou sur l'appareil
- Utilisation de produits chimique ou de solvants non conformes, non-respect des dosages.

La garantie se limite à la réparation des appareils et composants que nous aurons reconnus défectueux d'origine. Pour cela, un accord préalable de notre service après-vente sera nécessaire avant tout retour d'appareil.

Les frais de port, d'emballage et de déplacement resteront à la charge de l'utilisateur tant à l'aller qu'au retour.

Litige

Cette garantie ne limite aucunement les droits statutaires du client sous les lois nationales en vigueur, ni les droits du client face au revendeur, fixés dans leur contrat de vente/achat. (En France, vous bénéficiez en tout état de cause des dispositions légales relatives à la garantie des vices cachés : articles 1641 et suivants du code civil.)

Nous rejetons expressément toute autre réclamation et demande d'indemnisation quelles qu'elles soient.

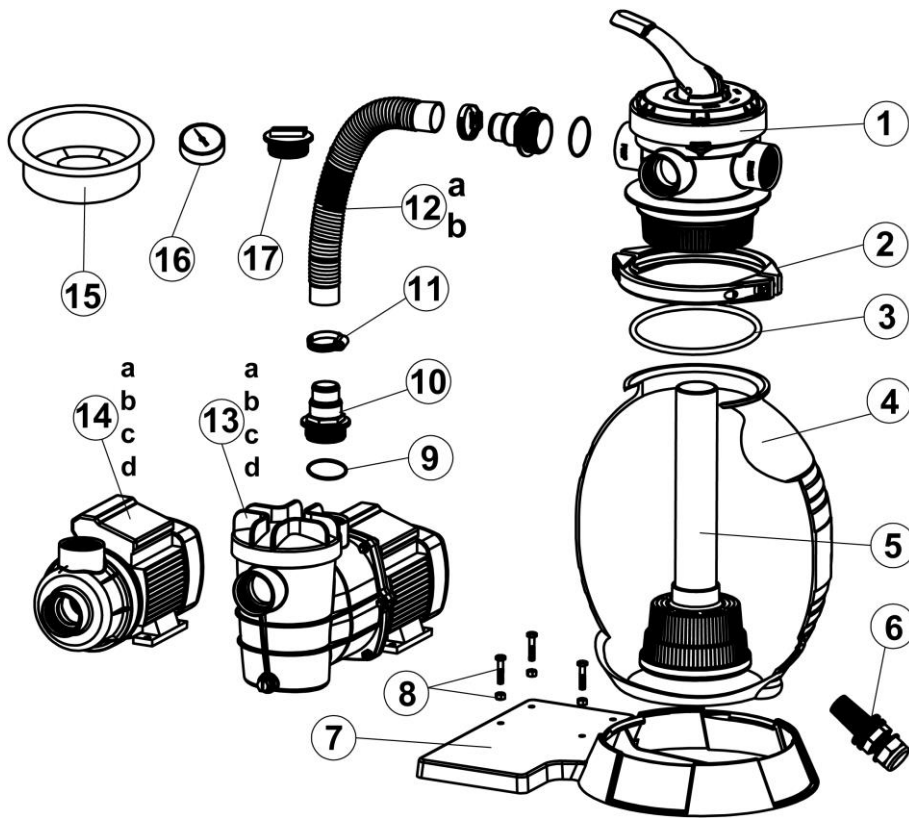
Fin de vie

Les déchets électriques ne doivent pas être jetés avec les déchets ménagers.

Utilisez les sites de recyclages existants

Renseignez-vous auprès des autorités locales et / ou de votre revendeur.





Liste des pièces

No.	Référence de la pièce	Description	QTY
1	647303071001	Vanne quatre voies	1
2	647303073	Collier de serrage de la vanne	1
3	65431041080	Joint torique de vanne	1
4	647303013931	Réservoir	1
5	647303074	Tube filtrant	1
6	647304073	Bouchon de vidange	1
7	647303012	Support filter à sable	1
8	647201273	Vis M6X25 and écrou M6	4
9	65431021080	Joint torique	5
10	647303014	Raccord	5
11	65021004000	Collier	1
12a	65749014011	1 1/4" (32mm)x45cm tuyau pour 72015	1
13b	72515	0.35HP pompe pour 72015 (230V-50HZ)	1
15	65756006000	Guide de remplissage	1
16	97302	manomètre	1
17	91215	Bouchon /, joint torique 1 1/2" MIP	1